

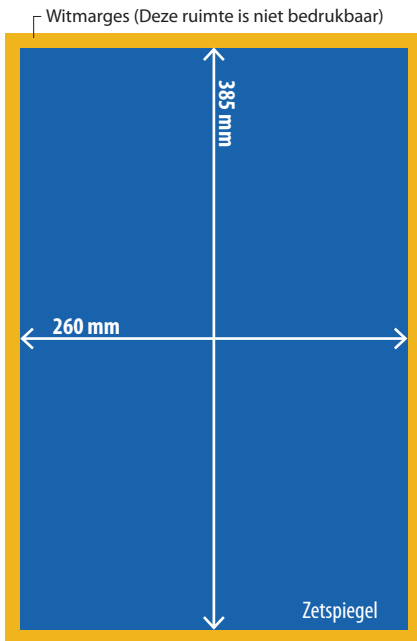


Aanleverspecificaties

Tabloid krant | Drukkerij Vosselmans | versie 1.1

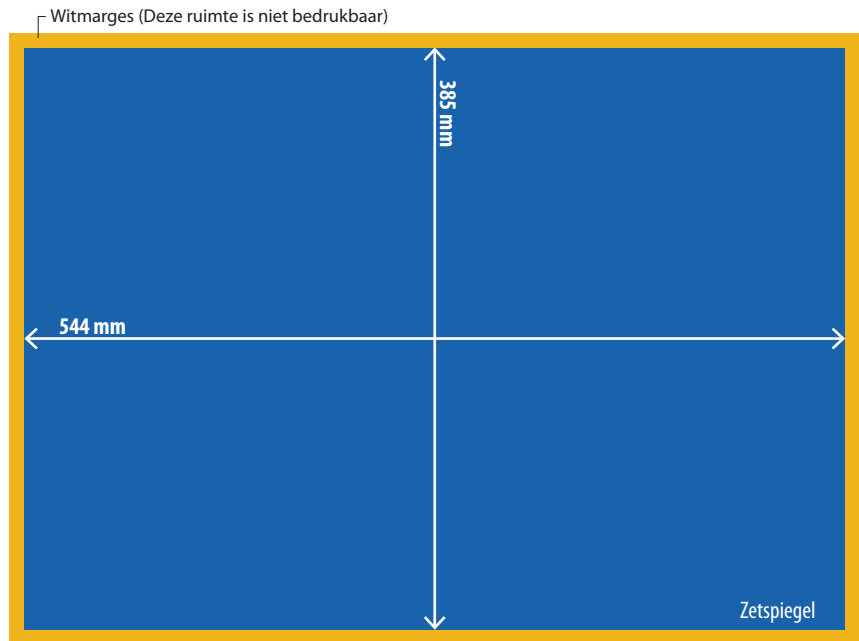
Werktekening

Onderstaande werktekeningen zijn als Indesign bestand aan te vragen of te downloaden via onze website.



Tabloid, enkele pagina

Bladspiegel 289x415mm - Zetspiegel 260x385mm



Tabloid, spread pagina (is alleen mogelijk in het hart van de krant)

Bladspiegel 578x415mm - Zetspiegel 544x385mm

Zetspiegel

De zetspiegel is het te bedrukken gedeelte van één pagina van de krant. Omdat een krant niet tot aan de randen van het papier bedrukt kan worden, bevinden zich witmarges rondom de zetspiegel (de witmarge is niet bedrukbaar).

Bladspiegel

De bladspiegel is de gehele pagina. De zetspiegel + witmarges vormen samen de bladspiegel.

Specificaties

Beelden

Om het beste resultaat te krijgen dienen afbeeldingen 300 DPI te zijn. Afbeeldingen moeten via het juiste profiel worden omgezet voor krantendruk. Het drukprofiel voor krantendruk heet **ISOnewspaper26v4** en is aan te vragen bij één van onze medewerkers, of te downloaden via onze website.

Hoe u een drukprofiel toevoegd in Adobe InDesign vind u op pagina 2.

Lettertypes

Gebruikte lettertypes dienen ingesloten te zijn, of omgezet te worden naar contouren.

Inktdekking en drukk kleuren

De krant wordt gedrukt in CYMK, CMYK staat voor Cyaan, Magenta, Yellow en Key (zwart) ook wel full-colour genoemd.

De maximale inktdekking is 240%. Teksten en lijntekeningen niet opbouwen in 4 kleuren (enkel zwart).

Alle kleuren dienen omgezet te worden naar CMYK. Op onze drukpers wordt geen gebruik gemaakt van steunkleuren (PMS).

PDF bestand

Het product dient aangeleverd te worden als PDF bestand, mits zij goed gemaakt zijn vanuit grafische programma's met de juiste instellingen (ISOnewspaper26v4).

Extra aandachtspunten

Geen ongebruikte elementen op of buiten de pagina's laten staan (ook geen snijtekens of paskruizen).

Overdrukken en uitsparen van tekst

Zwarte tekst zoveel mogelijk laten overdrukken. Teksten boven de 16 punten op een gekleurd vlak dienen te worden uitgespaard.



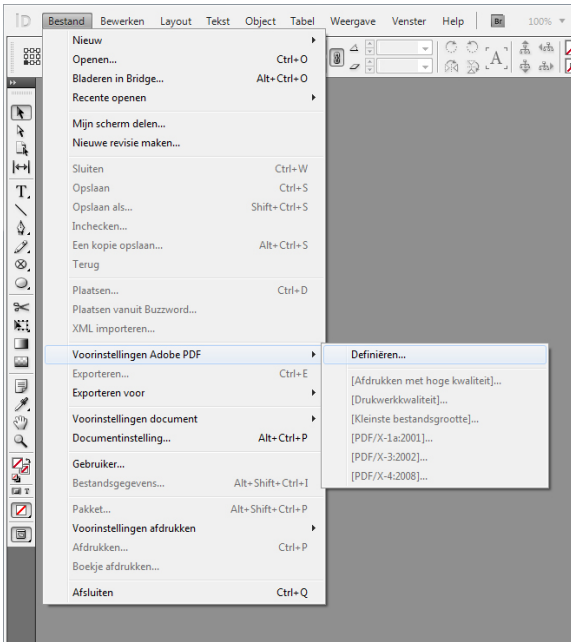
Stappenplan Exportprofiel importeren in Adobe Indesign

Voeg eenvoudig en snel een exportprofiel toe aan Adobe InDesign voor uw drukwerk via onderstaande stappen. Het exportprofiel (**ISOnewspaper26v4.joboptions**) bevat de juiste specificaties om tabloid krant te drukken. De onderstaande handelingen zijn zowel voor Windows als voor Mac computers hetzelfde.

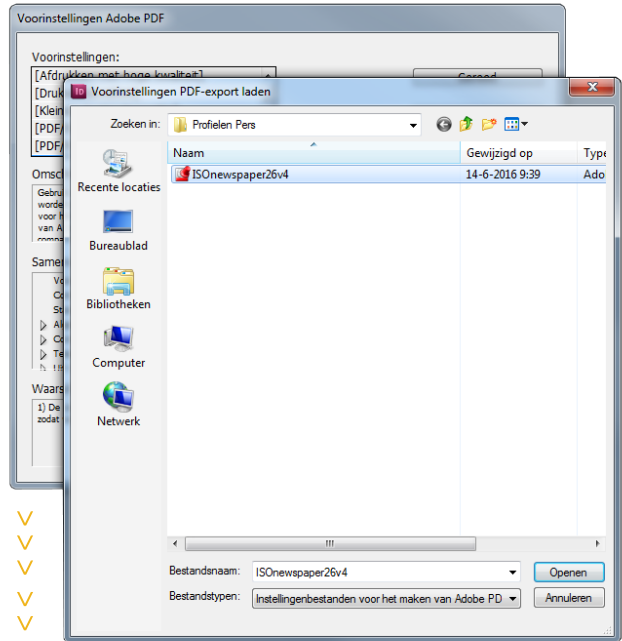
Step 1 Start Adobe InDesign op.

Step 2 Klik op **Bestand**, ga naar **Voorinstellingen Adobe PDF** en klik vervolgens op **Definiëren**.

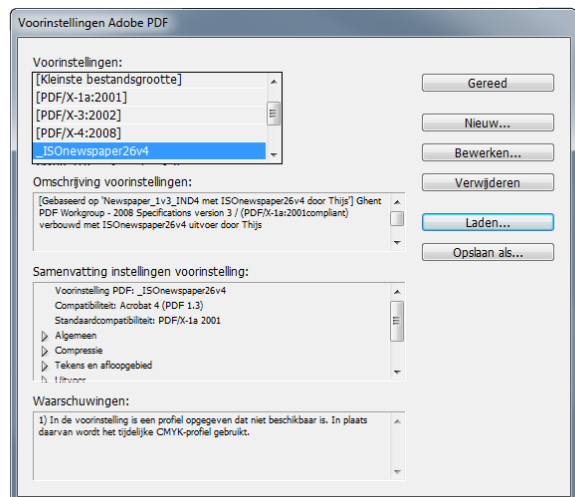
Bestand > Voorinstellingen Adobe PDF > Definiëren



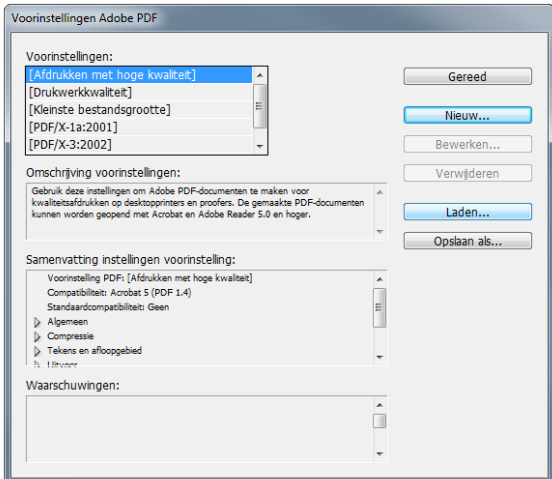
Step 4 Zoek het exportprofiel, selecteer het en klik op **Openen**



Step 5 Het profiel heeft u toegevoegd, klik op **Gereed** om het af te ronden.



Step 3 In dit scherm kunt u de exportprofielen bewerken. Om een profiel toe te voegen klikt u op **Laden**



Klaar!!!!